



LE SUPPLICE DE LA PLANCHE

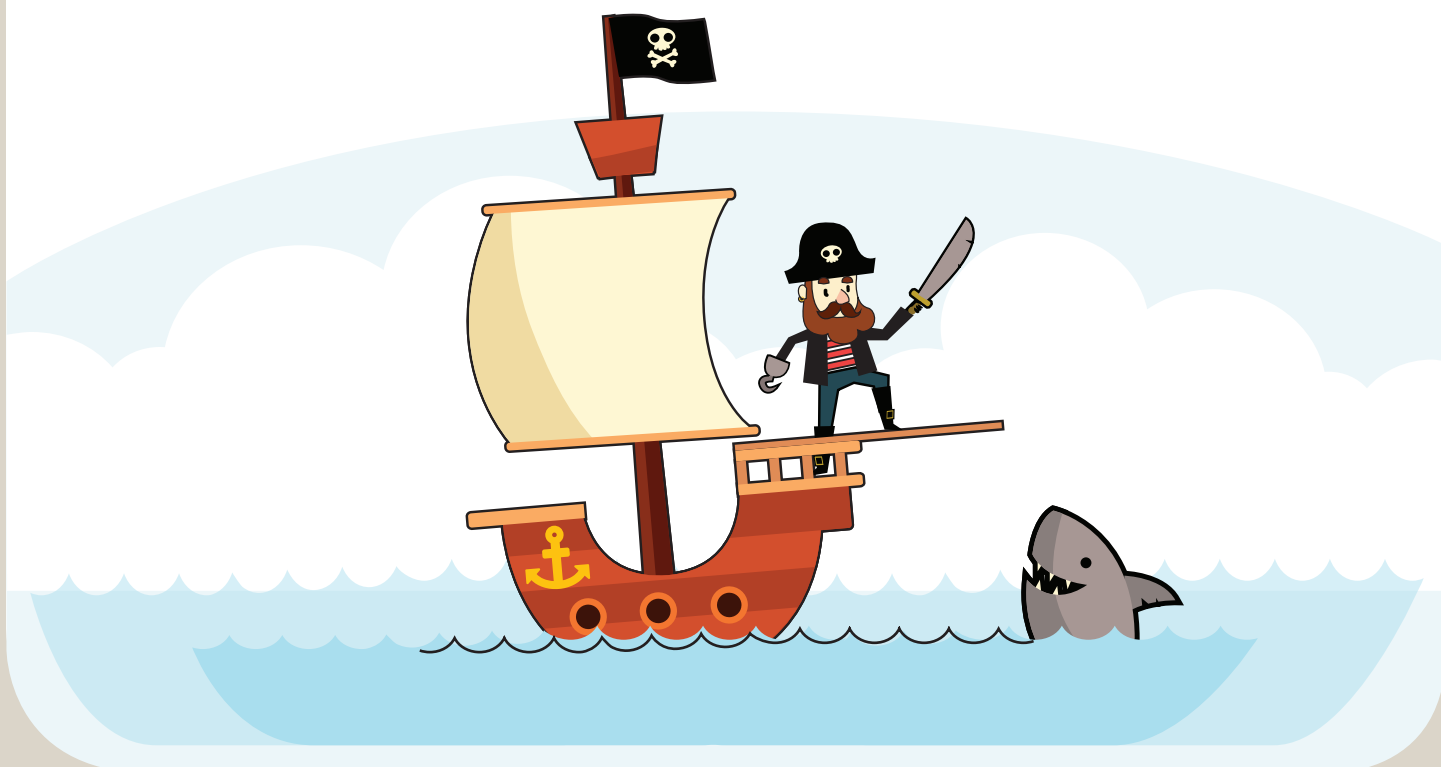
Permet :

Au parent, d'être un modèle langagier pour son enfant.

De produire des phrases courtes, simples et complètes.

À l'enfant d'exprimer ses pensées et ses idées.

De stimuler l'imagination.





JAMBE DE BOIS

Permet :

D'aider votre enfant à bien comprendre les consignes.

De stimuler l'imagination.

De produire des phrases courtes, simples et complètes.





L'ŒIL DE PIRATE

Permet :

L'enrichissement du vocabulaire des parties du corps.

De développer la compréhension des consignes simples.

De développer la compréhension des notions spatiales.

- « *Place le cache-œil plus haut, plus bas.* »





TROUVE LE TRÉSOR

Permet :

D'acquérir de nouveaux mots.

De développer l'écoute.

De développer des habiletés utiles pour l'apprentissage de la lecture et de l'écriture.





ÇA FLOTTE OU PAS?

Permet :

L'enrichissement du vocabulaire.

De développer la compréhension des questions simples.

De favoriser l'apprentissage de différentes notions comme :
léger, lourd.

D'allonger les productions de l'enfant.

- « *Donnez à votre enfant un modèle verbal juste un peu plus long que ce qu'il fait déjà. Il aura ainsi un modèle d'une phrase plus longue, mais à son niveau.* »

(Source : L'arbre à outils pour nos petits.)

