



STATION DE JONGLERIE

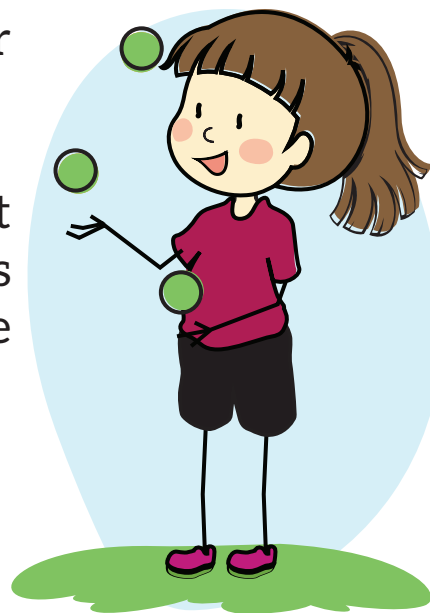
Permet :

À l'enfant de développer ses connaissances.

- Matériel utilisé pour jongler (quilles, balles, foulards, poches...)
- Concepts de latéralité : droite, gauche.

À l'enfant de faire des choix.

- Est-ce que tu veux jongler avec des foulards ou des balles?
- Est-ce que tu veux jongler ou attraper la balle avec un cône?
- De commenter ce que votre enfant fait et ce que vous faites, ainsi vous offrez un modèle langagier à votre enfant.





STATION DE CLOWNERIE

Permet :

D'aider l'enfant dans sa socialisation. Par exemple, s'il doit tenter de faire rire un autre ami en faisant des grimaces.

De travailler les muscles de la bouche nécessaires à la parole tout en faisant des grimaces.

À l'enfant d'explorer sa créativité, ce qui peut donner lieu à de multiples échanges.

Le plaisir d'être avec son enfant.

De suivre les intérêts et les initiatives de votre enfant.

- *« Lorsque l'on suit les intérêts de l'enfant dans l'échange et dans les activités, on lui montre que ce qu'il dit ou ce qu'il fait est important pour nous. Celui-ci se montrera davantage intéressé à communiquer avec nous. »*

(Jouons avec les mots)





ÉQUILIBRISTE

Permet :

D'enrichir le vocabulaire des parties du corps.

- « *Essaie de faire tenir une poche en équilibre sur différentes parties de ton corps! Essaie sur la tête, l'épaule, le coude, le genou, le pied, le dos, etc.* »

D'amener l'enfant à s'exprimer par des sons, des mots et des phrases, en lui demandant par exemple de nous dire ce qu'il fait ou ce qu'il souhaite faire.

D'aider l'enfant à développer sa compréhension.

